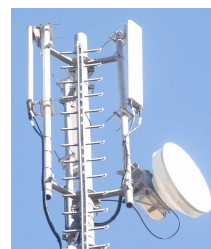




Gruppo Consiliare
Partito della Rifondazione Comunista
Comune di Brindisi

Brindisi 07 agosto 2006



All'attenzione del Comandante Vigili Urbani di Brindisi

Dott. **Tito RAGUSA**

OGGETTO : Centraline misurazione emissioni elettromagnetiche.

L'intenso sviluppo del servizio di telefonia mobile sta comportando una crescente richiesta di impianti ripetitori da parte delle società di gestione, allo stesso tempo sono sempre più frequenti le proteste da parte di gruppi di cittadini che chiedono maggiori garanzie all'Amministrazione Comunale per la tutela della salute pubblica.

Non si può ignorare, sulla base delle attuali conoscenze scientifiche e delle indicazioni contenute nei recenti documenti predisposti dall'Istituto Superiore di Sanità e dall'Istituto per la Prevenzione e la Sicurezza del Lavoro, che l'esposizione a campi elettrici, magnetici ed elettromagnetici può rappresentare un rischio per la salute della popolazione.

Alla luce di tutto questo l'attivazione di un sistema di monitoraggio che permette il controllo del territorio comunale è sicuramente un passo importante.

In merito all'argomento ho due speranze, la prima è che queste centraline non facciano la fine di quelle per il rilevamento delle polveri sottili (il famoso progetto POMA), la seconda è che si prosegua su questa strada con altre iniziative.

Per esempio, sarebbe importante disporre un censimento ed una verifica su tutto il territorio comunale affinché venga accertato che tutti gli impianti fissi, rientrino nel campo di applicazione del decreto ministeriale n° 381 del 10 settembre 1998, nonché che i medesimi impianti siano in regola con la procedura di autorizzazione e/o concessione edilizia.

Il nostro partito ha sempre seguito con interesse la questione "ELETTRISMOG" e nel futuro continuerà a farlo, ed è per questo che chiediamo cortesemente che ci vengano fornite alcune informazioni inerenti il sistema di monitoraggio, e precisamente:

- ubicazione ed eventuale modello delle centraline di rilevamento
- modalità di accesso ai dati

Per quanto riguarda l'accesso ai dati rilevati dal sistema di monitoraggio, mi permetto di suggerire il loro inserimento sul sito web del comune di Brindisi (www.comune.brindisi.it) in maniera tale da renderli disponibili a tutta la cittadinanza.

Colgo l'occasione per porgere cordiali saluti

Fabrizio Scoditti

Attivate sei centraline per la misurazione delle emissioni elettromagnetiche

Le emissioni elettromagnetiche generate da diffusori diversi quali antenne ripetitrici di telefonie diverse suscitano spesso apprensioni da parte dei cittadini.

Al fine di verificare che le stesse emissioni siano nei termini di legge la Polizia Municipale e L'Arpa Puglia hanno messo a punto un sistema complesso di monitoraggio installando centraline di misurazione autoalimentate dalla luce solare che gradualmente ricoprirà l'intero territorio comunale.

Già sei sono state piazzate nella zona Casale e altre tre sul Liceo Scientifico Fermi, nella zona di via Unione Sovietica e di via Marco Pacuvio ed in piena attività stanno già registrando dati utili per i successivi interventi.

COMUNICATO STAMPA COMANDO POLIZIA del 26 lug 2006